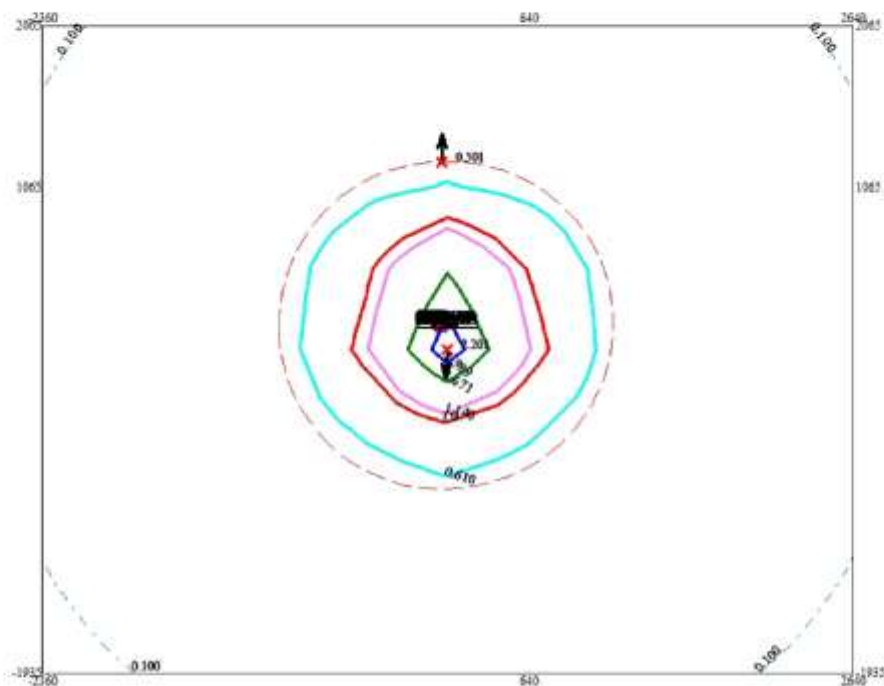
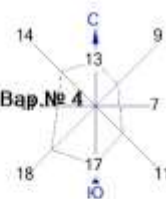


Город : 005 Акмол. обл, с. Успено-Юрьевка  
 Объект : 0001 ТОО "RG Gold" ПГР "Шарык и Новоднепровское" для ОоВВ рассеивание Вар. № 4  
 ПК ЭРА v3.0 Модель: МРК-2014  
 0301 Азота (IV) диоксид (Азота диоксид) (4)



Условные обозначения:

- Территория предприятия
- Санитарно-защитные зоны, группа N 01
- ↑ Максим. значение концентрации
- Расч. прямоугольник N 01.

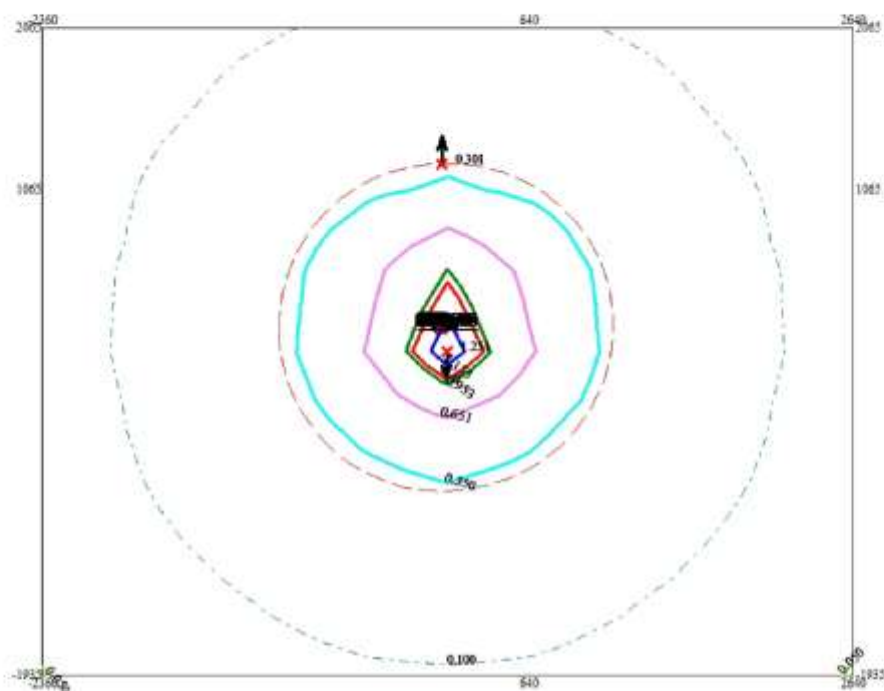
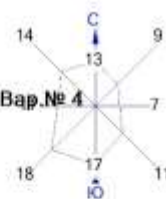
Изолинии в долях ПДК:

- 0.100 ПДК
- 0.610 ПДК
- 1.0 ПДК
- 1.140 ПДК
- 1.671 ПДК
- 1.989 ПДК

0 294 882м.  
 Масштаб 1:29400

Макс концентрация 2.2005973 ПДК достигается в точке  $x=140$   $y=65$   
 При опасном направлении 5° и опасной скорости ветра 0.51 м/с на высоте 3 м  
 Расчетный прямоугольник № 1, ширина 5000 м, высота 4000 м,  
 шаг расчетной сетки 500 м, количество расчетных точек 11\*9  
 Расчет на конец 2030 год.

Город : 005 Акмол. обл, с. Успено-Юрьевка  
 Объект : 0001 ТОО "RG Gold" ПГР "Шарык и Новоднепровское" для ОоВВ рассеивание Вар. № 4  
 ПК ЭРА v3.0 Модель: МРК-2014  
 0304 Азот (II) оксид (Азота оксид) (6)



Условные обозначения:

- Территория предприятия
- Санитарно-защитные зоны, группа N 01
- ↑ Максим. значение концентрации
- Расч. прямоугольник N 01.

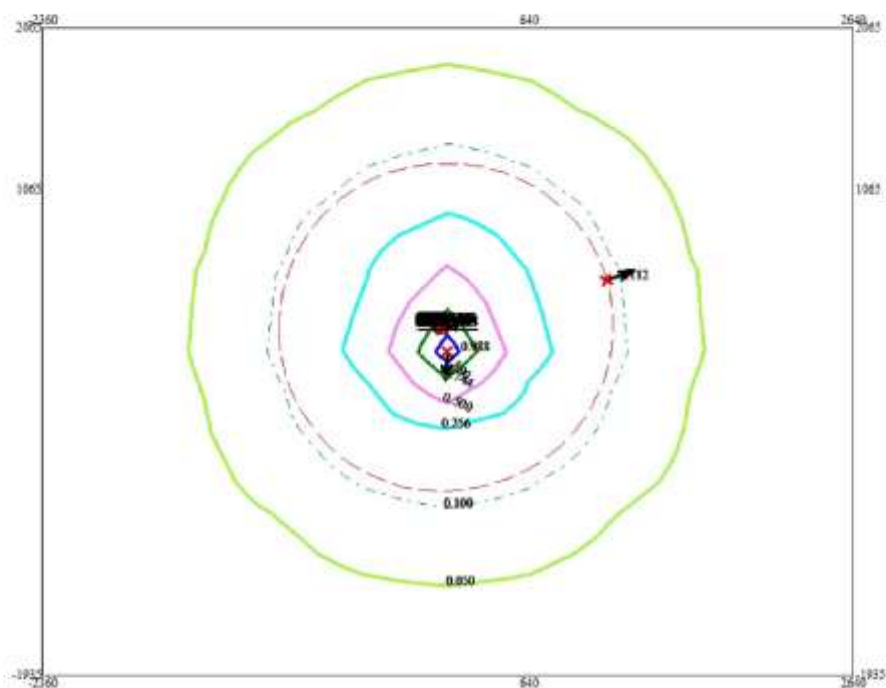
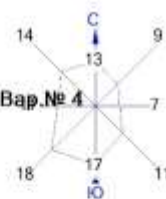
Изолинии в долях ПДК:

- 0.050 ПДК
- 0.100 ПДК
- 0.350 ПДК
- 0.651 ПДК
- 0.953 ПДК
- 1.0 ПДК
- 1.133 ПДК

0 294 882м.  
 Масштаб 1:29400

Макс концентрация 1.2538109 ПДК достигается в точке  $x=140$   $y=65$   
 При опасном направлении 5° и опасной скорости ветра 0.51 м/с на высоте 3 м  
 Расчетный прямоугольник № 1, ширина 5000 м, высота 4000 м,  
 шаг расчетной сетки 500 м, количество расчетных точек 11\*9  
 Расчет на конец 2030 год.

Город : 005 Акмол. обл, с. Успено-Юрьевка  
 Объект : 0001 ТОО "RG Gold" ПГР "Шарык и Новоднепровское" для ОоВВ рассеивание Вар. № 4  
 ПК ЭРА v3.0 Модель: МРК-2014  
 0328 Углерод (Сажа, Углерод черный) (583)



Условные обозначения:

- Территория предприятия
- Санитарно-защитные зоны, группа N 01
- † Максим. значение концентрации
- Расч. прямоугольник N 01.

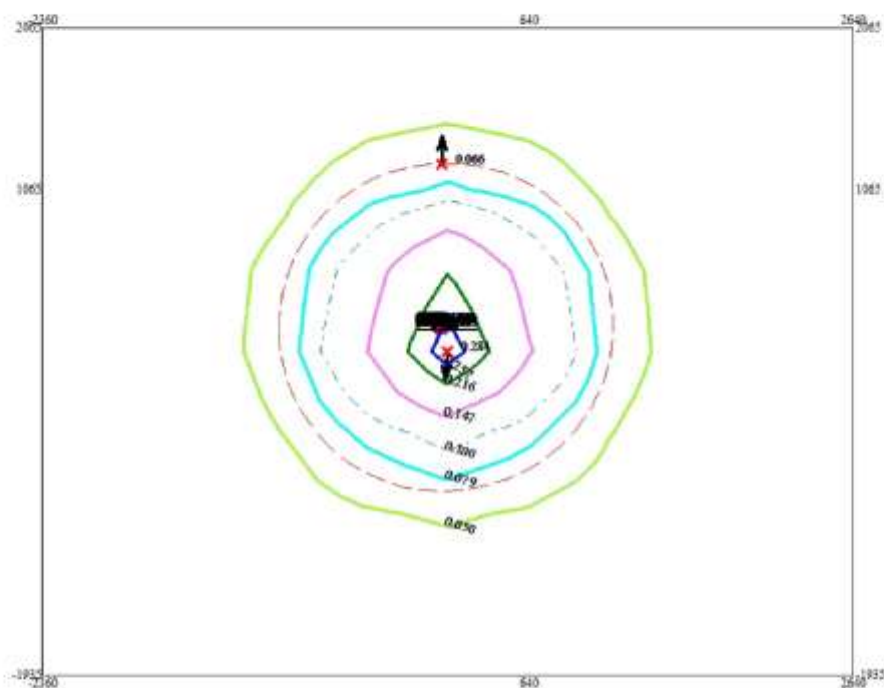
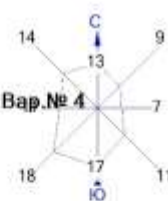
Изолинии в долях ПДК:

- 0.050 ПДК
- 0.100 ПДК
- 0.256 ПДК
- 0.500 ПДК
- 0.744 ПДК
- 0.890 ПДК

0 294 882м.  
 Масштаб 1:29400

Макс концентрация 0.987704 ПДК достигается в точке  $x=140$   $y=65$   
 При опасном направлении 3° и опасной скорости ветра 0.56 м/с на высоте 3 м  
 Расчетный прямоугольник № 1, ширина 5000 м, высота 4000 м,  
 шаг расчетной сетки 500 м, количество расчетных точек 11\*9  
 Расчет на конец 2030 год.

Город : 005 Акмол. обл, с. Успено-Юрьевка  
 Объект : 0001 ТОО "RG Gold" ПГР "Шарык и Новоднепровское" для ОоВВ рассеивание Вар. № 4  
 ПК ЭРА v3.0 Модель: МРК-2014  
 0330 Сера диоксид (Ангидрид сернистый, Сернистый газ, Сера (IV) оксид) (516)

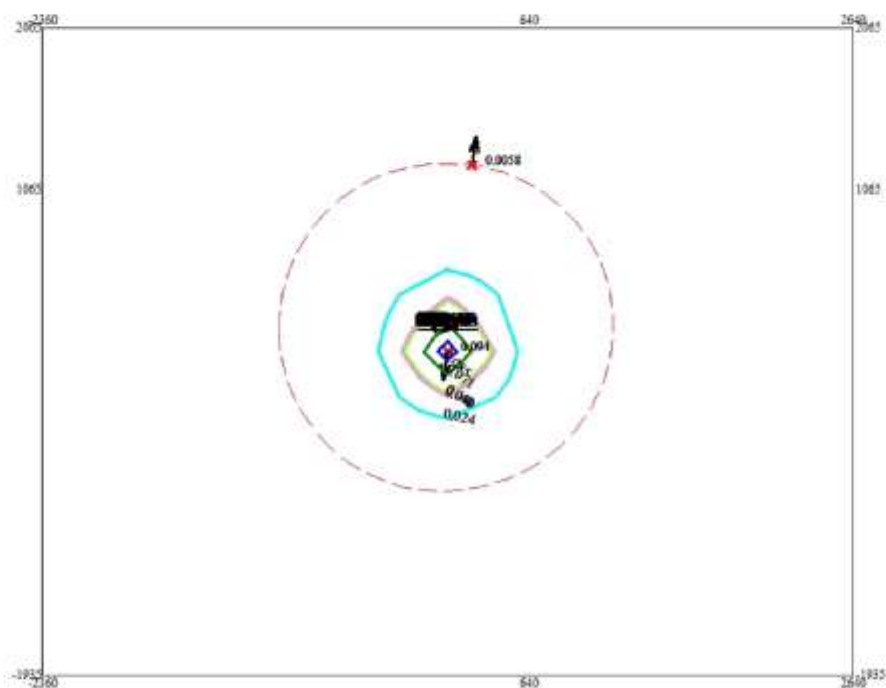


Условные обозначения:  
 — Территория предприятия  
 — Санитарно-защитные зоны, группа N 01  
 † Максим. значение концентрации  
 — Расч. прямоугольник N 01.

Изолинии в долях ПДК:  
 — 0.050 ПДК  
 — 0.079 ПДК  
 — 0.100 ПДК  
 — 0.147 ПДК  
 — 0.216 ПДК  
 — 0.257 ПДК

0 294 882м.  
 Масштаб 1:29400

Макс концентрация 0.2840909 ПДК достигается в точке  $x=140$   $y=65$   
 При опасном направлении 5° и опасной скорости ветра 0.51 м/с на высоте 3 м  
 Расчетный прямоугольник № 1, ширина 5000 м, высота 4000 м,  
 шаг расчетной сетки 500 м, количество расчетных точек 11\*9  
 Расчет на конец 2030 год.

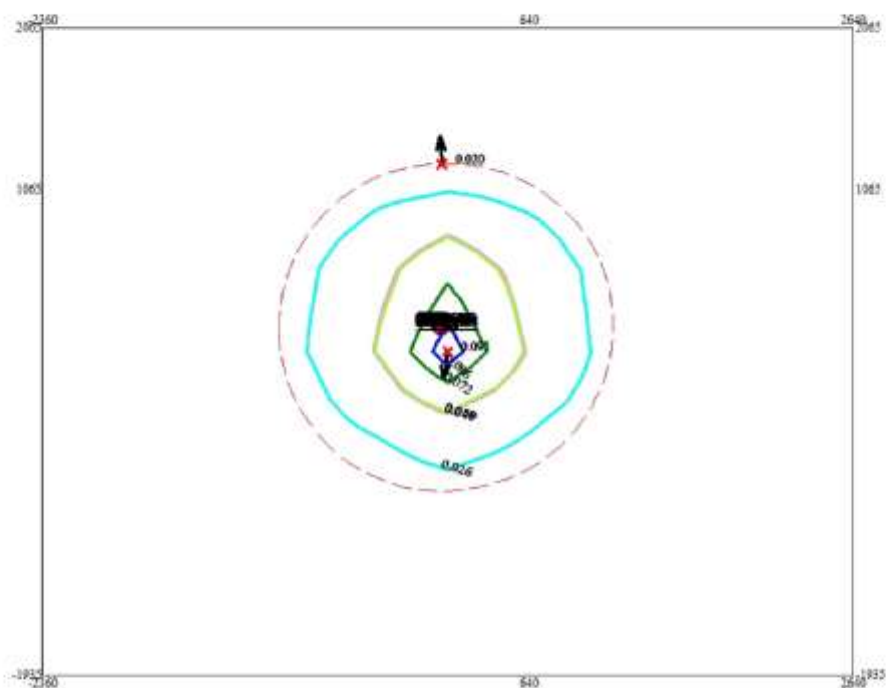
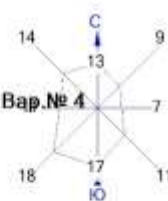


— 0.024 ПДК  
— 0.048 ПДК  
— 0.050 ПДК  
— 0.071 ПДК  
— 0.085 ПДК



Макс концентрация 0.0944603 ПДК достигается в точке  $x = 140$   $y = 65$   
При опасном направлении 8° и опасной скорости ветра 3 м/с на высоте 3 м  
Расчетный прямоугольник № 1, ширина 5000 м, высота 4000 м,  
шаг расчетной сетки 500 м, количество расчетных точек 11\*9  
Расчет на конец 2030 год.

Город : 005 Акмол. обл, с. Успено-Юрьевка  
 Объект : 0001 ТОО "RG Gold" ПГР "Шарык и Новоднепровское" для ОоВВ рассеивание Вар. № 4  
 ПК ЭРА v3.0 Модель: МРК-2014  
 0337 Углерод оксид (Оксид углерода, Угарный газ) (584)



Условные обозначения:

- Территория предприятия
- Санитарно-защитные зоны, группа N 01
- † Максим. значение концентрации
- Расч. прямоугольник N 01.

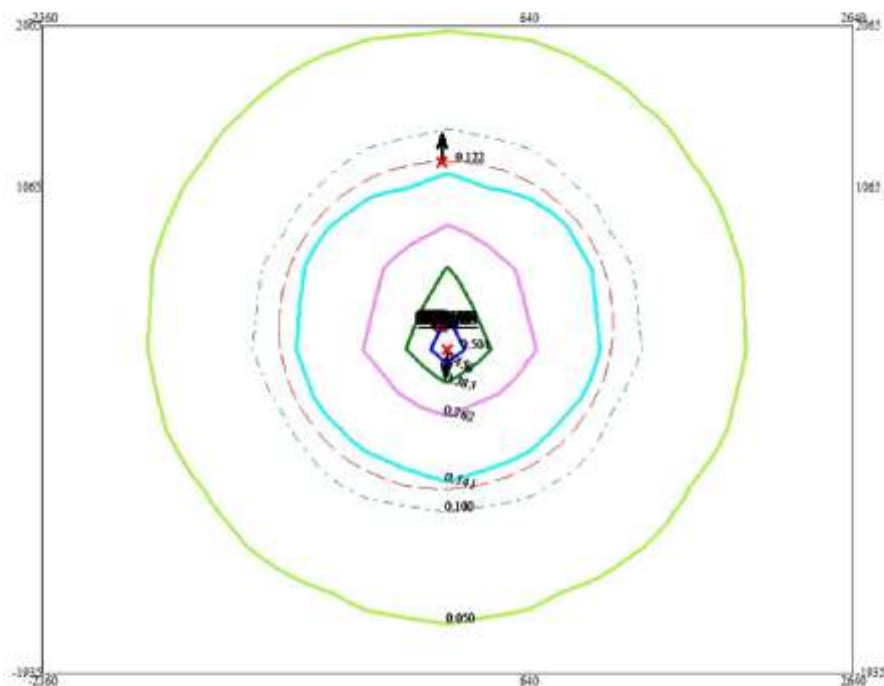
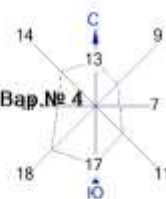
Изолинии в долях ПДК:

- 0.026 ПДК
- 0.049 ПДК
- 0.050 ПДК
- 0.072 ПДК
- 0.086 ПДК

0 294 882м.  
 Масштаб 1:29400

Макс концентрация 0.0952907 ПДК достигается в точке  $x=140$   $y=65$   
 При опасном направлении 6° и опасной скорости ветра 0.52 м/с на высоте 3 м  
 Расчетный прямоугольник № 1, ширина 5000 м, высота 4000 м,  
 шаг расчетной сетки 500 м, количество расчетных точек 11\*9  
 Расчет на конец 2030 год.

Город : 005 Акмол. обл, с. Успено-Юрьевка  
 Объект : 0001 ТОО "RG Gold" ПГР "Шарык и Новоднепровское" для ОоВВ рассеивание Вар. № 4  
 ПК ЭРА v3.0 Модель: МРК-2014  
 1301 Проп-2-ен-1-аль (Акролеин, Акрилальдегид) (474)

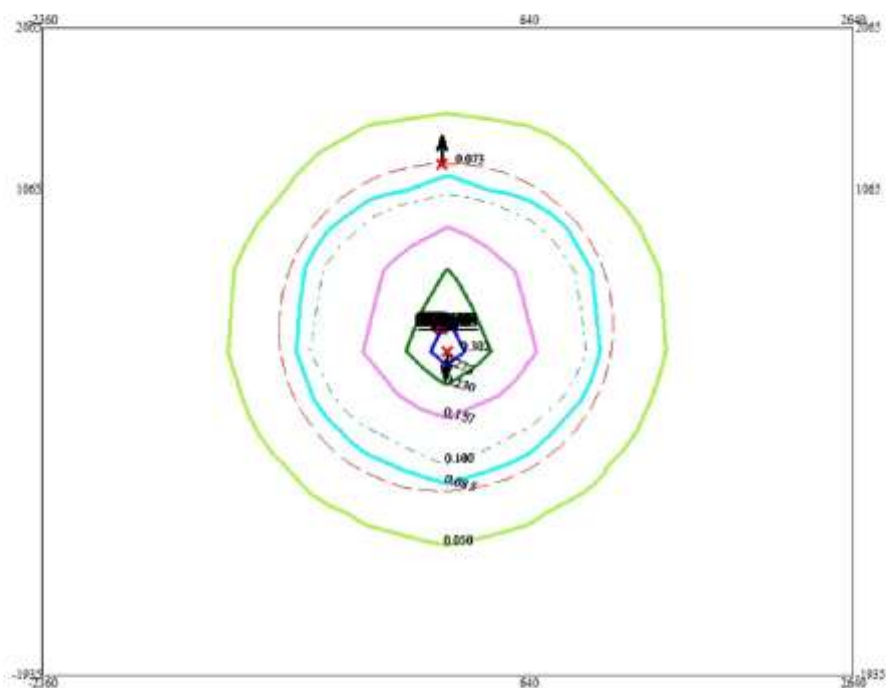


Условные обозначения:  
 — Территория предприятия  
 — Санитарно-защитные зоны, группа N 01  
 † Максим. значение концентрации  
 — Расч. прямоугольник N 01.

Изолинии в долях ПДК:  
 — 0.050 ПДК  
 — 0.100 ПДК  
 — 0.141 ПДК  
 — 0.262 ПДК  
 — 0.383 ПДК  
 — 0.456 ПДК

0 294 882м.  
 Масштаб 1:29400

Макс концентрация 0.5040263 ПДК достигается в точке  $x=140$   $y=65$   
 При опасном направлении 5° и опасной скорости ветра 0.51 м/с на высоте 3 м  
 Расчетный прямоугольник № 1, ширина 5000 м, высота 4000 м,  
 шаг расчетной сетки 500 м, количество расчетных точек 11\*9  
 Расчет на конец 2030 год.



— 0.050 гДК  
— 0.085 гДК  
— 0.100 гДК  
— 0.157 гДК  
— 0.230 гДК  
— 0.273 гДК



Макс концентрация 0.3024158 ПДК достигается в точке  $x = 140$   $y = 65$   
При опасном направлении 5° и опасной скорости ветра 0.51 м/с на высоте 3 м  
Расчетный прямоугольник № 1, ширины 5000 м, высот 4000 м,  
шаг расчетной сетки 500 м, количество расчетных точек 11\*9  
Расчет на конец 2030 год.

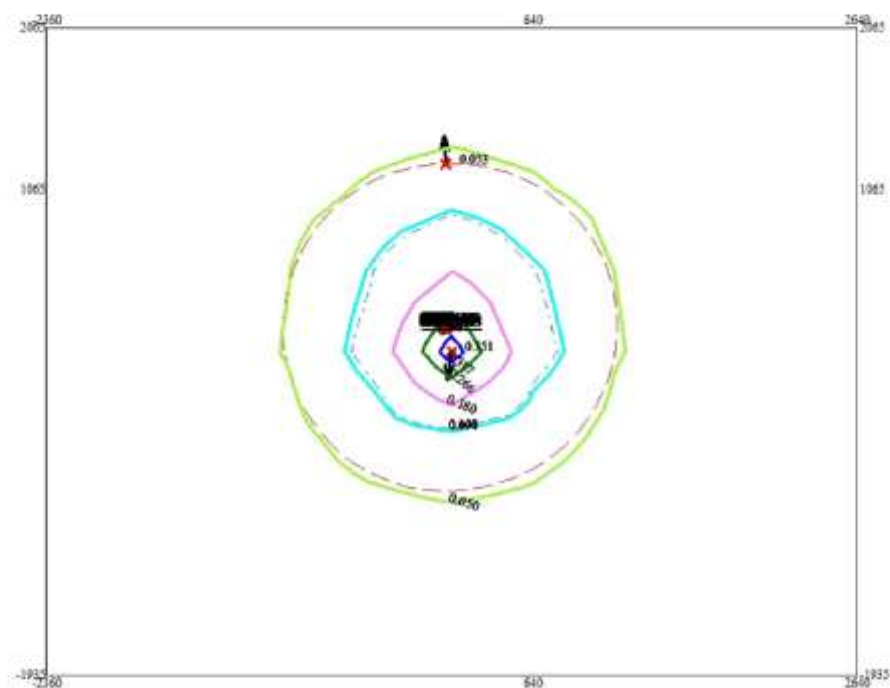


Город : 005 Акмол. обл, с. Успено-Юрьевка

Объект : 0001 ТОО "RG Gold" ПГР "Шарык и Новоднепровское" для ОоВВ рассеивание Вар.№ 4

ПК ЭРА v3.0 Модель: МРК-2014

2754 Алканы C12-19 /в пересчете на С/ (Углеводороды предельные C12-C19 (в пересчете на С); Растворитель РПК-265П) (10)



Условные обозначения:

- Территория предприятия
- Санитарно-защитные зоны, группа N 01
- † Максим. значение концентрации
- Расч. прямоугольник N 01

Изолинии в долях ПДК:

- 0.050 ПДК
- 0.094 ПДК
- 0.100 ПДК
- 0.180 ПДК
- 0.266 ПДК
- 0.317 ПДК

0 294 882м.  
Масштаб 1:29400

Макс концентрация 0.3513962 ПДК достигается в точке  $x=140$   $y=65$

При опасном направлении 7° и опасной скорости ветра 0.73 м/с на высоте 3 м

Расчетный прямоугольник № 1, ширина 5000 м, высота 4000 м,

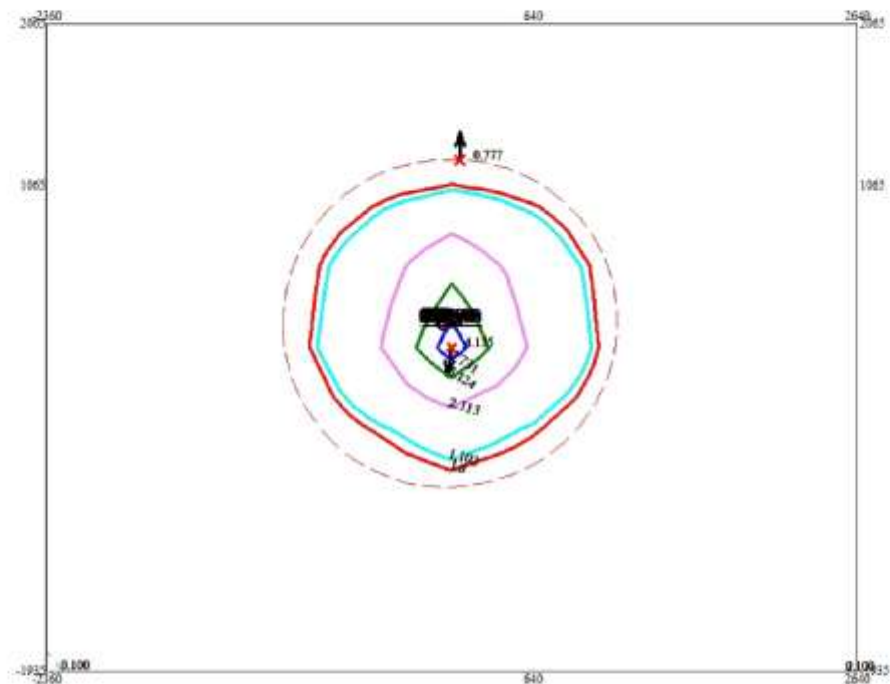
шаг расчетной сетки 500 м, количество расчетных точек 11\*9

Расчет на конец 2030 год.

Город : 005 Акмол. обл, с. Успено-Юрьевка

Объект : 0001 ТОО "RG Gold" ПГР "Шарык и Новоднепровское" для ОоВВ рассеивание Вар.№ 4  
ПК ЭРА v3.0 Модель: МРК-2014

2908 Пыль неорганическая, содержащая двуокись кремния в %: 70-20 (шамот, цемент, пыль цементного производства - глина, глинистый сланец, доменный шлак, песок, клинкер, зола, кремнезем, зола углей казахстанских месторождений) (494)



Условные обозначения:

- Территория предприятия
- Санитарно-защитные зоны, группа N 01
- † Максим. значение концентрации
- Расч. прямоугольник N 01.

Изолинии в долях ПДК:

- 0.100 ПДК
- 1.0 ПДК
- 1.102 ПДК
- 2.113 ПДК
- 3.124 ПДК
- 3.731 ПДК

0 294 882м.  
Масштаб 1:29400

Макс концентрация 4.1352668 ПДК достигается в точке  $x=140$   $y=65$

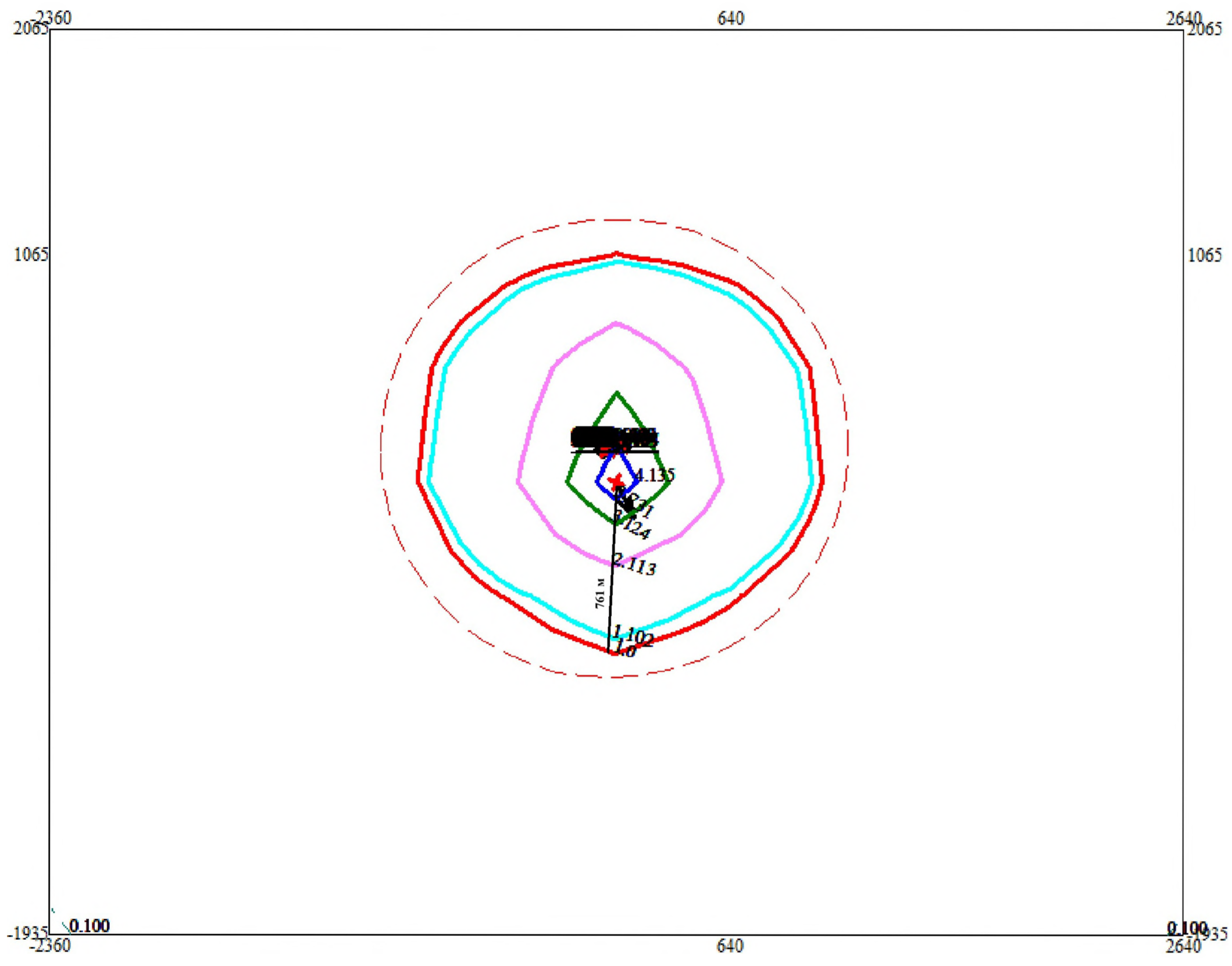
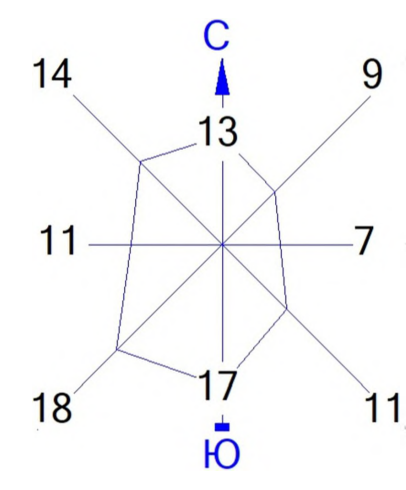
При опасном направлении 7° и опасной скорости ветра 0.54 м/с на высоте 3 м

Расчетный прямоугольник № 1, ширина 5000 м, высота 4000 м,

шаг расчетной сетки 500 м, количество расчетных точек 11\*9

Расчет на конец 2030 год.

Город : 005 Акмол. обл, с. Успено-Юрьевка  
 Объект : 0001 ТОО "RG Gold" ПГР "Шарык и Новоднепровское" для ОоВВ рассеивание Вар.№ 4  
 ПК ЭРА v3.0 Модель: МРК-2014  
 \_\_OV Граница области воздействия по МРК-2014



Условные обозначения:

- Территория предприятия
- Санитарно-защитные зоны, группа N 01
- Источники загрязнения
- Максим. значение концентрации
- Расч. прямоугольник N 01

Изолинии в долях ПДК

- 0.100 ПДК
- 1.0 ПДК
- 1.102 ПДК
- 2.113 ПДК
- 3.124 ПДК
- 3.731 ПДК

0 294 882м.

Масштаб 1:29400

Макс концентрация 4.1352668 ПДК достигается в точке x= 140 y= 65  
 Расчетный прямоугольник № 1, ширина 5000 м, высота 4000 м,  
 шаг расчетной сетки 500 м, количество расчетных точек 11\*9  
 Граница области воздействия по МРК-2014